

PekaoBIZNES²⁴ – Instrukcja obsługi dla Klienta

Konfiguracja przeglądarek do pracy z systemem bankowości internetowej

Spis treści

1. Konfiguracja przeglądarek

Konfiguracja przeglądarki Internet Explorer 6.0	3
Konfiguracja przeglądarki Mozilla Firefox	5

2. Opis komponentu kryptograficznego

Co to jest komponent kryptograficzny i do czego służy?	5
Jak można otrzymać komponent?	5
Czy komponent trzeba instalować po każdym zalogowaniu do systemu?	5
Jak sprawdzić czy posiadam aktualny komponent?	5

3. Automatyczna instalacja komponentu w przeglądarkach IE i Mozilla Firefox

Jak ręcznie pobrać komponent w przeglądarce Internet Explorer jeśli nie pobrał się on automatycznie lub brak informacji o jego wersji?	6
Jak ręcznie pobrać komponent w przeglądarce innej niż Internet Explorer?	6
Jak zainstalować komponent jeśli posiadam przeglądarkę Internet Explorer z zainstalowaną poprawką od Service Pack 2 wwyż ?	6
Instalacja komponentu w przeglądarce Mozilla Firefox	8

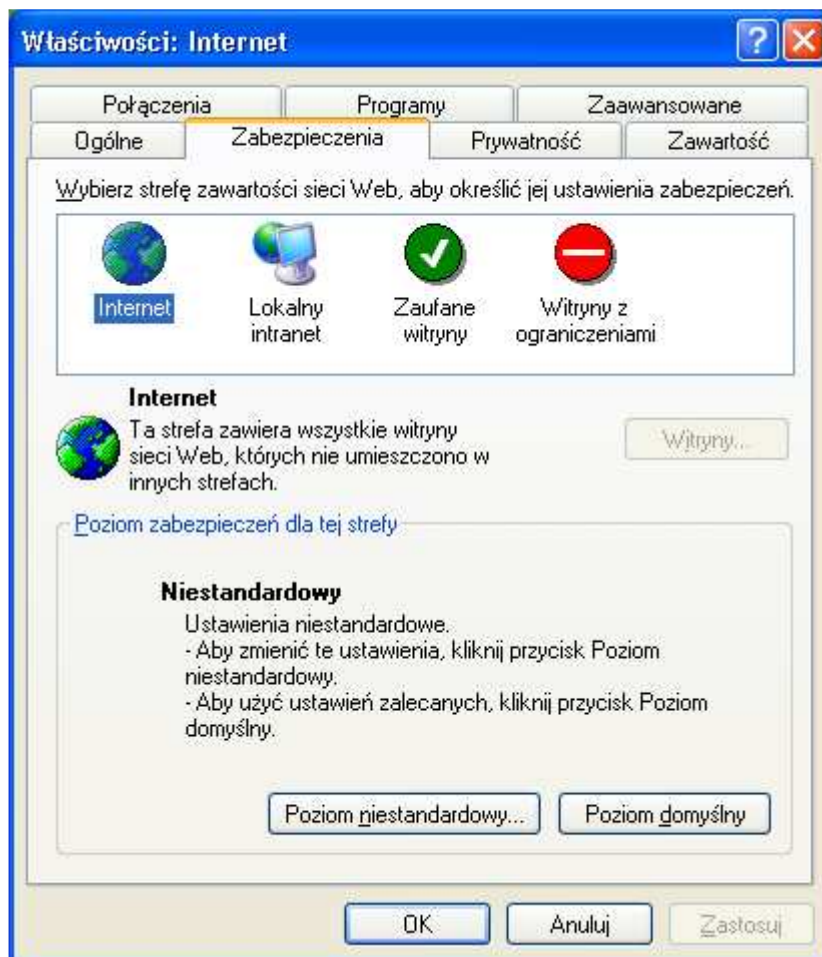
4. Ręczna instalacja komponentu w przeglądarkach IE i Mozilla Firefox

Instalacja komponentu w Mozilla Firefox	10
Instalacja komponentu w Internet Explorer	11

1. Konfiguracja przeglądark

Konfiguracja przeglądarki Internet Explorer 6.0

Korzystając z menu wybieramy *Narzędzia*, a następnie *Opcje internetowe*. Wybieramy zakładkę *Zabezpieczenia*.



Pozostawiając zaznaczoną strefę *Internet*, klikamy w *Poziom niestandardowy*.

Wymagane parametry zostały opisane poniżej:

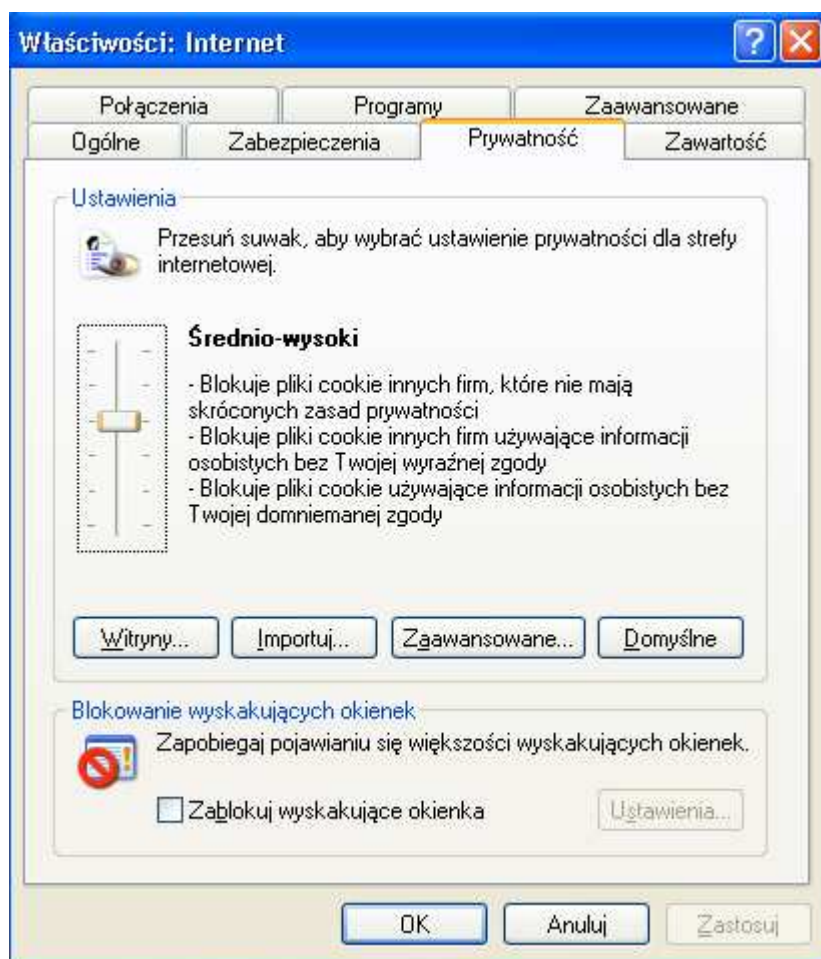
Formanty ActiveX i dodatki plug-in:

- Pobieranie podpisanych formantów ActiveX - **Włącz** lub **Monituj**
- Uruchamianie formantów ActiveX i dodatków plug-in - **Włącz** lub **Monituj**
- Wykonywanie skryptów formantów ActiveX zaznaczonych jako bezpieczne - **Włącz** lub **Monituj**

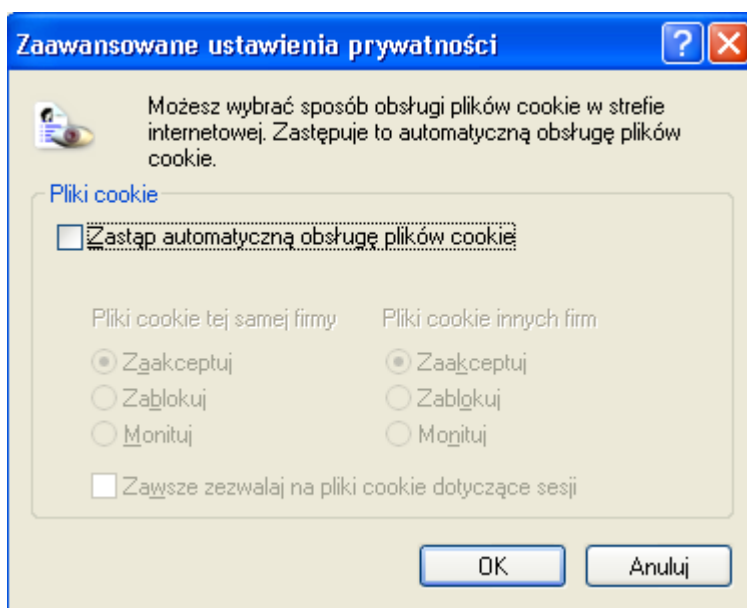
Obsługa skryptów:

- Wykonywanie aktywnych skryptów - **Włącz** lub **Monituj**
- Wykonywanie skryptów apletów języka Java - **Włącz** lub **Monituj**
- Zezwól na operacje wklejania przez skrypt - **Włącz** lub **Monituj**

Następnie wybieramy zakładkę *Prywatność*:



Upewniamy się, że poziom zabezpieczeń znajduje się na poziomie średnim. Klikając na *Zaawansowane* sprawdzamy, czy opcja "Zastąp automatyczną obsługę plików cookie" jest wyłączona.



Konfiguracja przeglądarki FireFox

Przeglądarka Mozilla Firefox zainstalowana ze standardowymi ustawieniami nie wymaga dodatkowej konfiguracji i jest gotowa do pracy z systemem PekaoBIZNES²⁴ <https://www.pekaobiznes24.pl>
Wykonywanie przelewów i autoryzacja zleceń wymaga jednak zainstalowania komponentu obsługującego podpisywanie dyspozycji w systemie.

W przypadku dodatkowych pytań prosimy o kontakt z Infolinią PekaoBIZNES²⁴

pekaobiznes24@pekao.com.pl, pb24@pekao.com.pl

2. Opis komponentu kryptograficznego

Co to jest komponent kryptograficzny i do czego służy?

Komponent w Systemie PekaoBIZNES²⁴ to niewielki, bezpieczny dodatek (wtyczka ActiveX) instalujący się w przeglądarce internetowej użytkownika systemu. Komponent jest niezbędny do podpisywania zleceń i umożliwia generację kluczy używanych do autoryzacji operacji.

Jak można otrzymać komponent?

Komponent powinien zostać ściągnięty automatycznie przez przeglądarkę internetową po zalogowaniu do Systemu PekaoBIZNES²⁴. Aby został on poprawnie pobrany **niezbędne jest zalogowanie się do komputera przez Użytkownika z uprawnieniami Administratora**. Przeglądarka internetowa powinna być skonfigurowana zgodnie z zaleceniami Banku.

Komponent można również zainstalować wchodząc na stronę WWW:

<https://www.pekaobiznes24.pl/komponent.html>

Czy komponent trzeba instalować po każdym zalogowaniu do systemu?

Komponent instalowany jest tylko jeden raz. Po udanej instalacji nie ma potrzeby powtarzania tej czynności po każdym zalogowaniu do Systemu Internetowego PekaoBIZNES²⁴.

Jak sprawdzić czy posiadam aktualny komponent?

Informacja o zainstalowanym komponencie dostępna jest po zalogowaniu do systemu na górnym pasku w menu :”Informacje o systemie,, – lub na stronie:

<https://www.pekaobiznes24.pl/komponent.html>

Jeżeli wersja zainstalowana jest równa lub wyższa niż wymagana oznacza to że komponent jest zainstalowany poprawnie. Opis: „Brak” oznacza że komponent jest niezainstalowany.



3. Automatyczna instalacja komponentu w przeglądarkach IE i Mozilla Firefox

Jak ręcznie pobrać komponent w przeglądarce Internet Explorer jeśli nie pobrał się on automatycznie lub brak informacji o jego wersji?

Aby wymusić ponowną instalację komponentu proszę postępować wg następującej procedury:

1. Skonfigurować przeglądarkę zgodnie z zaleceniami
2. W górnym menu przeglądarki wybrać Narzędzia -> Opcje internetowe -> Ogólne -> Tymczasowe pliki internetowe/ustawienia -> Przeglądaj obiekty -> a następnie usunąć plik SignActiveX.
3. Zamknąć całkowicie przeglądarkę Internet Explorer.
4. Zalogować się ponownie do Systemu PekaoBIZNES²⁴ - komponent powinien ściągnąć się automatycznie (lub trzeba kliknąć TAK kiedy przeglądarka zapyta o zgodę na jego instalację).

Jak ręcznie pobrać komponent w przeglądarce innej niż Internet Explorer?

W przypadku przeglądarek internetowych innych niż Internet Explorer (takich jak Netscape, Opera do wersji poniżej 10, Mozilla, Firefox) instalację komponentu można uruchomić przez ręczne pobranie komponentu (na ekranie logowania pojawi się link POBIERZ). Po instalacji należy restartować przeglądarkę.

Jak zainstalować komponent jeśli posiadam przeglądarkę Internet Explorer z zainstalowaną poprawką od Service Pack 2 wzwyż?

W przeglądarce Internet Explorer z Service Pack'iem 2 lub nowszym, komunikat z pytaniem o instalację komponentu pojawia się po wejściu na stronę logowania Systemu PekaoBIZNES²⁴ na górze okna, pod paskiem adresowym przeglądarki. Treść komunikatu jest następująca: "Ta witryna może wymagać następującego formantu ActiveX: SignActivXPEKAO.cab..." Aby komponent zainstalował się poprawnie należy zgodzić się na instalację formantu SignActivXPEKAO.cab. Jeżeli poziom zabezpieczeń przeglądarki będzie zbyt wysoki poniżej paska adresowego przeglądarki zostanie wyświetlony następujący komunikat:



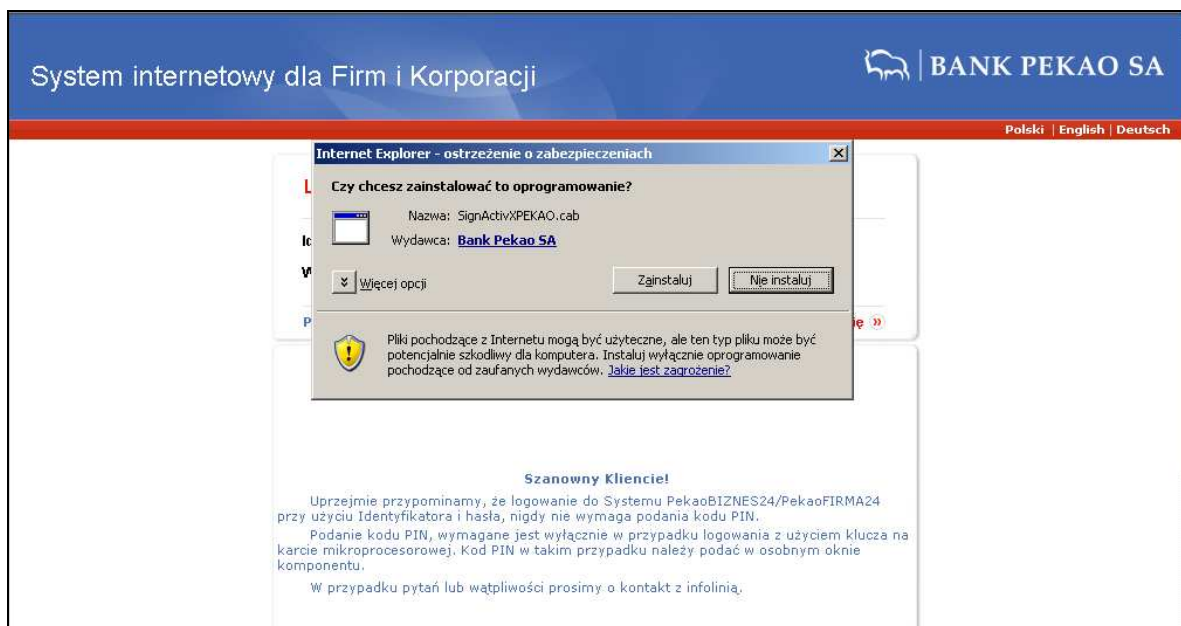
W takim przypadku należy skonfigurować przeglądarkę zgodnie z zaleceniami.

Jeżeli komponent nie zainstaluje się automatycznie należy ręcznie potwierdzić zainstalować komponent wg następującej instrukcji:

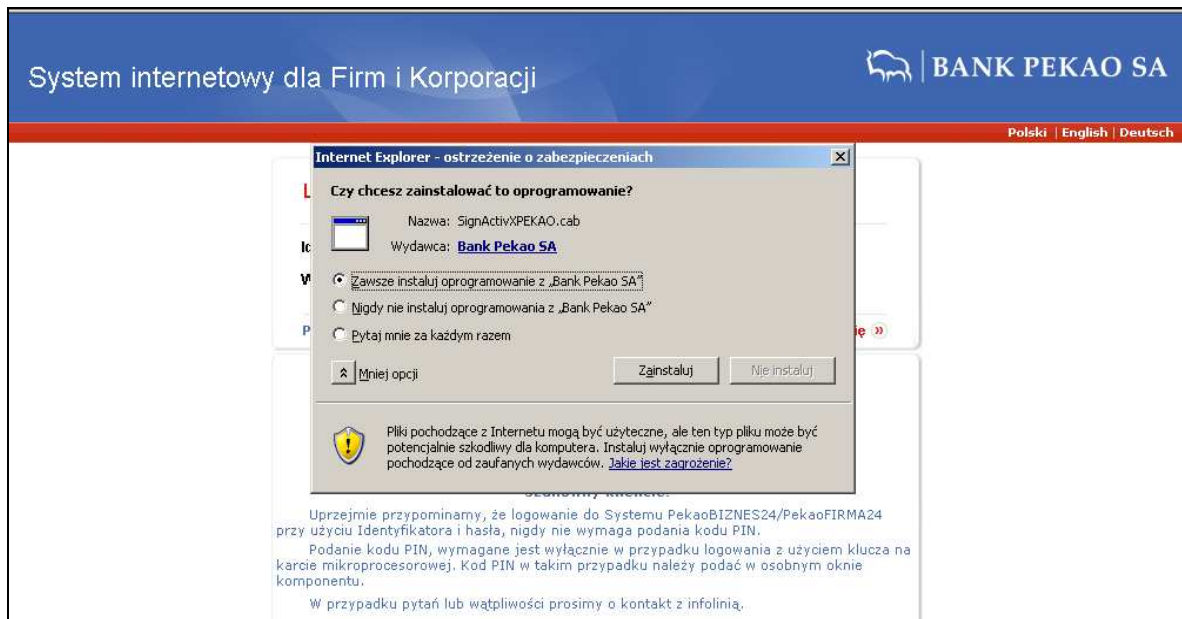
- jednorazowe zezwolenie na instalację dodatków i wtyczek w przeglądarce



- potwierdzenie instalacji komponentu



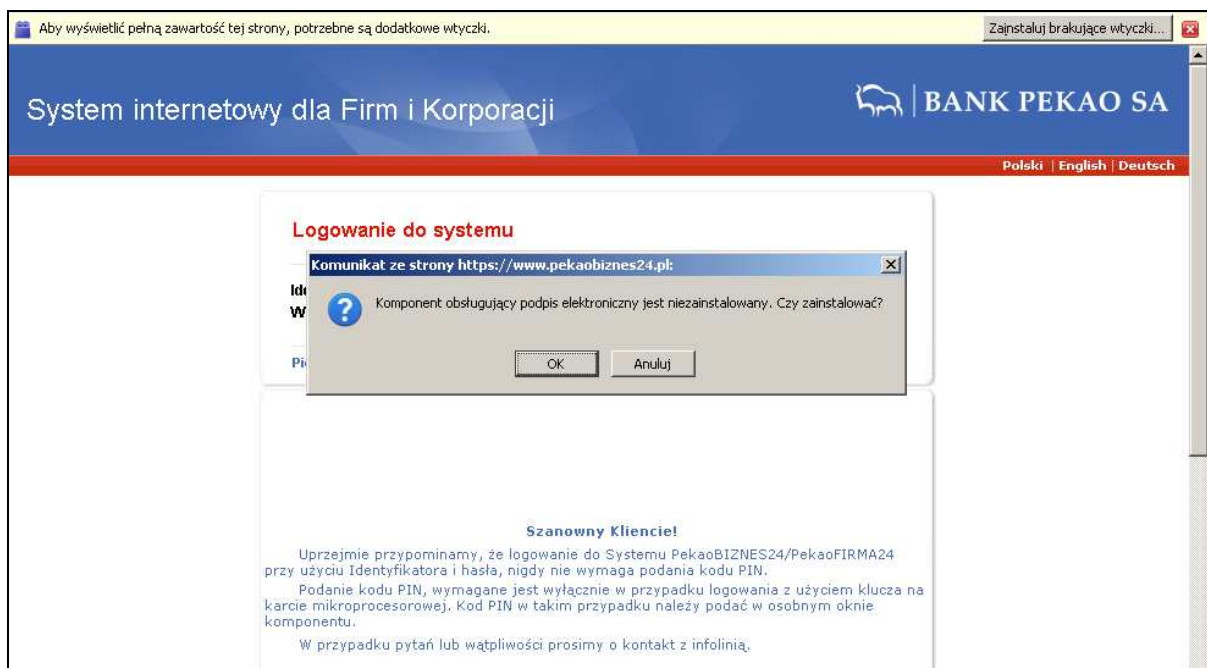
- aby komponent pobierał się i instalował w przyszłości automatycznie wystarczy wybrać *Więcej opcji*, a następnie *Zawsze instaluj oprogramowanie z Bank Polska Kasa Opieki SA*.



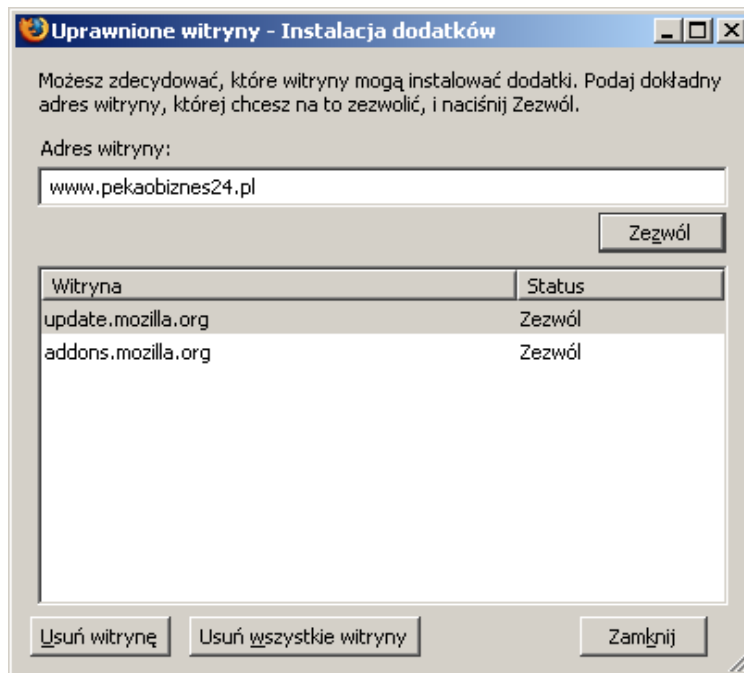
Zainstalowany komponent można zweryfikować w menu „Informacje o systemie”.

Instalacja komponentu w przeglądarce Mozilla Firefox

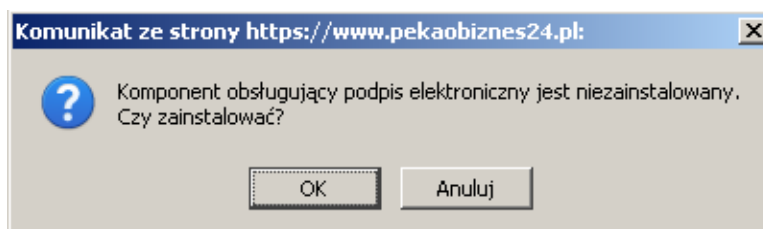
Należy wejść na stronę logowania Systemu PekaoBIZNES²⁴ <https://www.pekaobizes24.pl> i podać identyfikator. Po pojawieniu się pytania proszę kliknąć przycisk OK aby zgodzić się na instalację komponentu obsługującego podpisywanie dyspozycji w systemie.



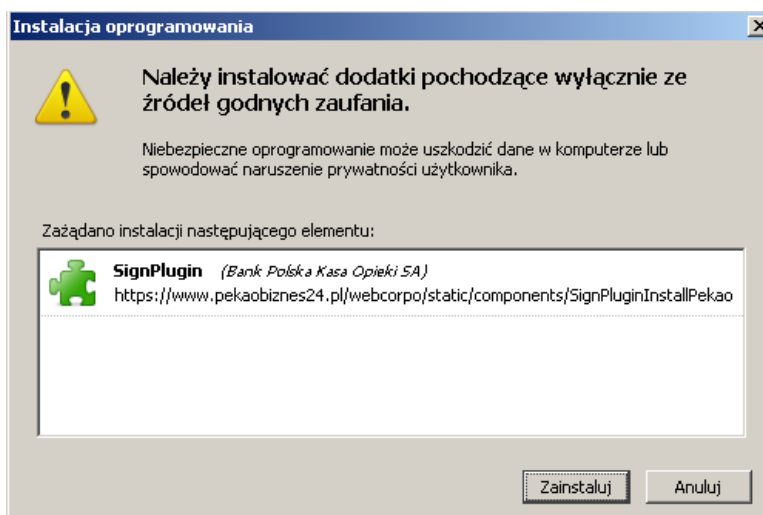
Wchodzimy w menu Narzędzia -> Opcje -> Bezpieczeństwo, zaznaczamy opcję „Ostrzegaj, kiedy witryny próbują instalować dodatki” oraz należy wejść w Wyjątki i dodać witrynę www.pekaobizes24.pl do zaufanych witryn które mogą instalować oprogramowanie, poprzez kliknięcie przycisku Zezwól, a następnie kliknąć przycisk Zamknij.

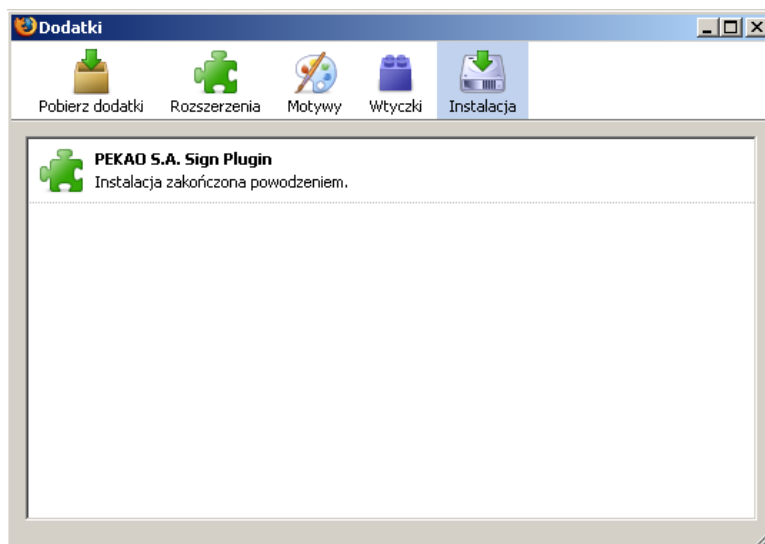


Teraz klikamy odnośnik OK.- potwierdzamy instalację komponentu.



Poprzez kliknięcie *Zainstaluj* teraz potwierdzamy instalację komponentu.





Zamknąć wszystkie okna przeglądarki.

Przeglądarka została skonfigurowana i przygotowana do korzystania z Systemu Internetowego PekaoBiznes24.

4. Ręczna instalacja komponentu w przeglądarkach IE i Mozilla Firefox.

Instalacja komponentu w Mozilla Firefox

Jeśli automatyczna instalacja komponentu w przeglądarce nie powiedzie się, komponent do podpisywania zleceń można także zainstalować ręcznie na dwa sposoby:

- Pobrać komponent z adresu:
<https://www.pekaobiznes24.pl/components/SignPluginInstallPekao.xpi>
i zainstalować komponent przeglądarki, zgodnie z powyższą procedurą.

Po zakończeniu instalacji, proszę zamknąć i ponownie uruchomić przeglądarkę.

- Jeśli komponent nie zainstalował się należy pobrać komponent z adresu <https://www.pekaobiznes24.pl/components/SignPluginInstallPekao.xpi>, rozpakować plik przy pomocy programu Winzip, a następnie obydwie pliki komponentu NPSignPluginPEKAO.dll i npsignPEKAO.xpt skopiować do folderu w którym znajdują się wtyczki (pluginy) Mozilli. (UWAGA! Podczas tej operacji przeglądarka powinna być wyłączona.)

Przykładowe foldery, do których należy skopiować pliki komponentu są następujące:

Firefox, Windows: *c:\Program Files\Mozilla Firefox\plugins*

Mozilla Suite, Windows: *c:\Program Files\Mozilla\plugins*

Powyższe foldery wtyczek są tworzone podczas instalacji przeglądarki ze standardowymi ustawieniami.

Po skopiowaniu plików do odpowiedniego katalogu należy zamknąć i ponownie uruchomić przeglądarkę.

Instalacja komponentu w Internet Explorer

Pobrać komponent z adresu <https://www.pekaobiznes24.pl/components/SignActivXPEKAO.cab> i zainstalować komponent przeglądarki zgodnie z poniższą procedurą.

W pliku znajduje się spakowany plik komponentu do podpisu. Plik SignActivX.cab należy rozpakować, a zawarty w nim SignActivXPEKAO.ocx wgrać do katalogu systemu operacyjnego c:\Windows.

Następnie proszę wybrać z menu START polecenie URUCHOM i wpisać w polu OTWÓRZ następującą komendę:

regsvr32 C:\Windows\SignActivXPEKAO.ocx

Poprawna instalacja kończy komunikat systemowy.

5. Kontakt

W przypadku dodatkowych pytań prosimy o kontakt z Infolinią PekaoBIZNES²⁴

pekaobiznes24@pekao.com.pl, pb24@pekao.com.pl