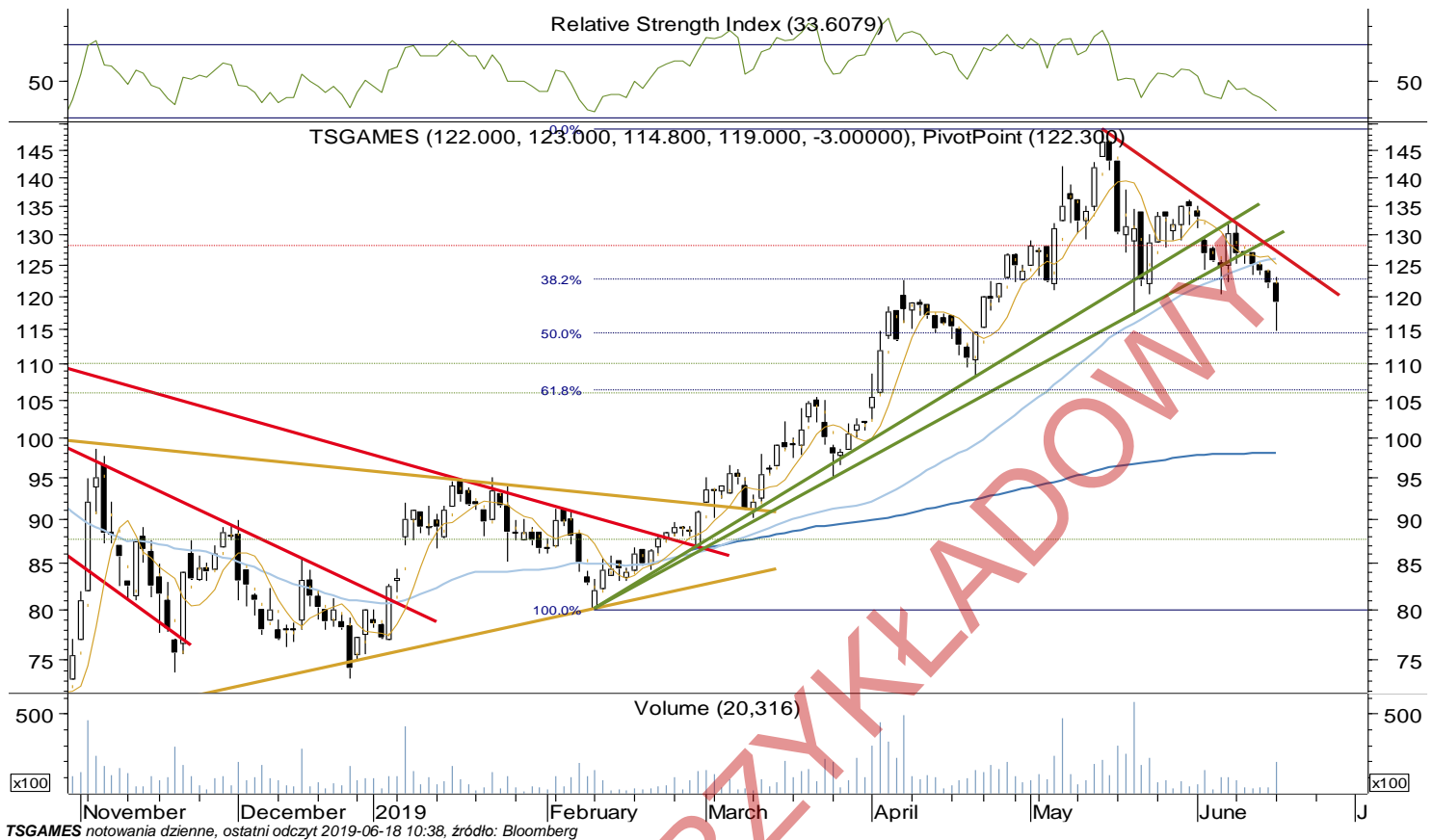


ZWRÓĆ UWAGĘ NA... TSGAMES

RAPORT OTWIERAJĄCY

KUPIJ



KLUCZOWE POZIOMY



KUPIJ po kursie otwarcia

oczekiwany zasięg ruchu (cena docelowa, *target price*): **135,00 PLN**

poziom zlecenia zabezpieczającego (*stop loss*): **106,00 PLN**

UZASADNIENIE

Kurs kontynuuje korektę tegorocznego ruchu wzrostowego. Póki co ma ona charakter spokojnego osuwania. Dotychczasowe zejście nie doprowadziło bowiem do wygenerowania sygnału negującego możliwość kontynuacji długoterminowego trendu wzrostowego. Takim byłoby zamknięcie poniżej ostatniego lokalnego minimum (117,20 PLN). Wczorajsze naruszenie tego poziomu skutkowało skuteczną obroną i długim dolnym cieniem, kreślonym na zwiększonym wolumenie obrotu. Jednocześnie minimum sesyjne wypadło niemal dokładnie na poziomie 50% zniesienia tegorocznej zwyżki. To potwierdza znaczenie okolic 114-117 PLN jako silnego wsparcia. Biorąc pod uwagę powyższe, rekomenduję zajmowanie długich pozycji.

Autor:

Piotr Kaźmierkiewicz, Analityk
piotr.kaźmierkiewicz@pekao.com.pl

Termin ważności raportu:

Raport jest ważny w terminie do wysłania raportu zamykającego pozycję na wskazanym instrumencie albo do osiągnięcia przez kurs instrumentu poziomu *target price* lub *stop loss*, jednak nie dłużej niż 3 miesiące od dnia publikacji.

	sWIG80	TSGAMES
Kurs bieżący	11 563,04	119,00
Data i godzina ceny	2019-06-17 17:15:02	2019-06-17 17:00:28
Poziom zamknięcia	11 563,04	119,00
Zmiana rzeczywista	---	---
Zmiana %	---	---

Stopa zwrotu [%]

Tygodniowa	0,17%	-6,15%
Miesięczna	-0,51%	-16,78%
Roczna	-13,55%	47,15%
YTD	9,38%	48,75%

Średni obrót [PLN]

5 sesyjne	868 163
30 sesyjne	1 904 946
90 sesyjne	1 490 825
180 sesyjne	1 263 663

Dzienne

	odchylenie standardowe	
30 sesyjne	0,37%	3,51%
60 sesyjne	0,38%	3,11%
90 sesyjne	0,39%	2,75%

Proste średnie ruchome

21 sesyjna	11 556,96	128,37
50 sesyjna	11 801,24	125,96
200 sesyjna	11 438,73	98,00

Beta roczna	1,068	
P/E	20,50	23,75
P/BV	0,98	20,57

Źródło: Bloomberg Finance L.P.

Aktualne rekomendacje Biura Analiz Inwestycyjnych:

Data i godzina publikacji	Autorzy	Instrument	Zalecenie	Cena docelowa	Cena w chwili wysłania raportu	Zlecenie zabezpieczające
2019-03-20 14:30	Stefan Knopik	The Boeing Company	sprzedaj	294,00 USD	373,96 USD	424,00 USD
2019-04-03 10:35	Piotr Kaźmierkiewicz	FARM51	kupuj	25,10 PLN	19,20 PLN	15,80 PLN
2019-05-08 13:59	Piotr Kaźmierkiewicz	KRUK	kupuj	203,20 PLN	168,50 PLN	144,00 PLN
2019-05-28 15:10	Bartosz Kulesza	Texas Instruments Inc (TXN US)	kupuj	111,00 USD	105,89 USD	100,00 USD
2019-06-04 13:25	Piotr Kaźmierkiewicz	Xylem Inc. (XYL US)	kupuj	84,00 USD	76,47 USD	72,00 USD
2019-06-04 15:00	Bartosz Kulesza	Nike Inc. (NKE US)	kupuj	88,00 USD	79,30 USD	72,00 USD
2019-06-05 14:00	Piotr Kaźmierkiewicz	Alibaba Group Holding Ltd (BABA US)	kupuj	166,00 USD	155,70 USD	146,00 USD
2019-06-13 10:00	Piotr Kaźmierkiewicz	ENERGA	kupuj	8,40 PLN	7,375 PLN	6,90 PLN
2019-06-13 11:00	Piotr Kaźmierkiewicz	CCC	kupuj	168,00 PLN	152,30 PLN	145,10 PLN
2019-06-18 08:55	Piotr Kaźmierkiewicz	TSGAMES	kupuj	135,00 PLN	Nie dotyczy	106,00 PLN

Raporty „ZWRÓĆ UWAGĘ NA...” z okresu ostatnich 12 miesięcy na instrument finansowy TSGAMES:

Data i godzina publikacji	Autorzy	Instrument	Zalecenie	Cena docelowa	Cena w chwili wysłania raportu	Zlecenie zabezpieczające
2018-08-08 14:15	Piotr Kaźmierkiewicz	TSGAMES	kupuj	126,50 PLN	100,16 PLN	88,00 PLN
2018-08-09 13:43	Piotr Kaźmierkiewicz	TSGAMES	zamknij	Nie dotyczy	107,00 PLN	Nie dotyczy
2019-03-06 09:37	Piotr Kaźmierkiewicz	TSGAMES	kupuj	127,40 PLN	95,40 PLN	79,50 PLN
2019-03-20 13:26	Piotr Kaźmierkiewicz	TSGAMES	zamknij	Nie dotyczy	104,62 PLN	Nie dotyczy
2019-03-28 15:15	Piotr Kaźmierkiewicz	TSGAMES	kupuj	119,60 PLN	101,00 PLN	93,80 PLN
2019-06-18 08:55	Piotr Kaźmierkiewicz	TSGAMES	kupuj	135,00 PLN	Nie dotyczy	106,00 PLN

Zestawienie rekomendacji w podziale na typ zaleceń inwestycyjnych z okresu ostatnich 12 miesięcy oraz liczba emitentów przypisanych do każdego rodzaju zaleceń:

Zalecenie	Odsetek rekomendacji w okresie ostatnich 12 miesięcy	Liczba emitentów
Kupuj	60%	45
Trzymaj	0%	0
Sprzedaj	16%	9
Zamknij	24%	18

ANALITYCY

Maciej Borkowski, CFA – dyrektor, doradca inwestycyjny
maciej.borkowski@pekao.com.pl

Piotr Kaźmierkiewicz – analityk
piotr.kazmierkiewicz@pekao.com.pl

Bartosz Kulesza – analityk, makler papierów wartościowych
bartosz.kulesza@pekao.com.pl

KONTAKT

Dom Maklerski Pekao
ul. Wołoska 18, 02-675 Warszawa
dm@pekao.com.pl
infocdm@pekao.com.pl

Infolinia DM: 800 105 800 (bezpłatnie), +48 22 591 22 00
(koszt wg cennika operatora)
Infolinia TeleCDM: 801 140 490, +48 22 591 24 90
(koszt wg cennika operatora)

Zastrzeżenia prawne:

Dom Maklerski Pekao S.A. (DM) jest wyodrębnioną organizacyjnie jednostką Banku Pekao S.A. z siedzibą w Warszawie. Organem sprawującym nadzór nad działalnością DM jest Komisja Nadzoru Finansowego.

Niniejsza analiza inwestycyjna jest kierowana do klientów, którzy zawarli umowę o sporządzanie analiz inwestycyjnych przez DM, nie jest ogólną poradą inwestycyjną, ani rekomendacją inwestycyjną świadczoną w ramach usługi doradztwa inwestycyjnego. DM, w związku z wydaniem analizy inwestycyjnej, nie ustala profilu inwestycyjnego Klienta, w tym nie weryfikuje jego wiedzy i doświadczenia, jego sytuacji finansowej i celów inwestycyjnych ani nie dokonuje oceny odpowiedniości usługi, ma charakter rekomendacji o charakterze ogólnym.

Niniejsza rekomendacja jest badaniem inwestycyjnym w rozumieniu art. 36 ust. 1 Rozporządzenia UE 2017/565, została przygotowana zgodnie z wymogami prawnymi zapewniającymi niezależność badań inwestycyjnych.

Niniejsza analiza inwestycyjna została sporządzona z zachowaniem należytej staranności, w tym poprawności metodologicznej i obiektywizmie, wyraża wiedzę oraz poglądy autorów według stanu na chwilę sporządzenia. DM nie ponosi odpowiedzialności za skutki decyzji inwestycyjnych podjętych na podstawie analizy inwestycyjnej. Analiza inwestycyjna nie daje jakiegokolwiek gwarancji, że dana strategia, czy projekcja cenowa jest właściwa dla konkretnego Klienta, a korzystając z nich nie należy rezygnować z przeprowadzenia niezależnej oceny i uwzględnienia innych niż przedstawione czynniki ryzyka. Korzystanie z usług DM wiąże się z ryzykiem inwestycyjnym, szczegółowo opisanym na stronie internetowej www.dm.pekao.com.pl

Definicje oznaczeń (sygnałów) zawartych w rekomendacji:

Kupuj – raport z zaleceniem „Kupuj” wydawany jest wtedy, gdy oczekiwany zasięg ruchu wzrostowego kursu instrumentu będącego przedmiotem analizy uzasadnia jego kupno. Całkowita, oczekiwana stopa zwrotu z inwestycji w dany instrument finansowy wynosi od kilku do kilkudziesięciu procent w okresie ważności rekomendacji. Zalecenie jest ważne w terminie wskazanym w treści rekomendacji, jednak nie dłuższym niż 3 miesiące. Planowana częstotliwość aktualizacji zalecenia to 1 miesiąc.

Sprzedaj – raport z zaleceniem „Sprzedaj” wydawany jest wtedy, gdy oczekiwany zasięg ruchu spadkowego kursu instrumentu będącego przedmiotem analizy uzasadnia jego sprzedaż lub sprzedaż na krótko. Warunki krótkiej sprzedaży są szczegółowo opisane w Pakiecie Informacyjnym. Całkowita, oczekiwana stopa zwrotu z inwestycji w dany instrument finansowy wynosi od kilku do kilkudziesięciu procent w okresie ważności rekomendacji. Zalecenie jest ważne w terminie wskazanym w treści rekomendacji, jednak nie dłuższym niż 3 miesiące. Planowana częstotliwość aktualizacji zalecenia to 1 miesiąc.

Zamknij – raport zawiera zalecenie sprzedaży lub odkupu instrumentu finansowego, który bezpośrednio przed wydaniem rekomendacji był przedmiotem ważnego raportu z zaleceniem „Kupuj” lub „Sprzedaj”. Wystawienie rekomendacji „Zamknij” jest równoznaczne z zaprzestaniem przez DM zalecania transakcji na danym instrumencie finansowym i może nie być w przyszłości aktualizowane.

Wyjaśnienie metodologii stosowanej do formułowania sygnałów inwestycyjnych

Niniejsza rekomendacja oparta jest na metodologii analizy technicznej. Metodologia ta polega na analizie wykresów cen instrumentów finansowych, na co składa się między innymi analiza formacji świec na wykresie świecowym, analiza istotnych punktów zmiany lub kontynuacji trendu (wsparcia, opory), analiza wskaźników technicznych (wyjaśnionych powyżej) oraz analiza wolumenu obrotu. Brane są także pod uwagę poziomy zniesienia fal wzrostowych oraz spadkowych (zniesienia Fibonacciego). Metodologia ta uzupełniona jest poprzez analizę przebiegu notowań instrumentów finansowych przy publikacji ważnych informacji dla inwestorów, takich jak raporty bieżące, czy raporty okresowe. Oprócz analizy technicznej w opracowaniu mogą być stosowane odniesienia do innych analiz publikowanych przez DM, które szerzej wyjaśniają otoczenie inwestycyjne związane z zaleceniem wskazanym w rekomendacji. W takim wypadku analiza inwestycyjna, do której odwołuje się rekomendacja, stanowi integralną część zalecenia inwestycyjnego, stanowiąc jego uzasadnienie. Metodologia analizy technicznej została szczegółowo opisana na stronie:

<https://www.dm.pekao.com.pl/index.php?p=news&kid=51&pkid=122>

Wyjaśnienie terminologii fachowej stosowanej w opracowaniu

Opór – poziom, który historycznie wywoływał zwiększoną reakcję sprzedających, hamując wzrost kursu.

Wsparcie – poziom, który historycznie wywoływał zwiększoną reakcję kupujących, hamując spadek kursu.

Trend - kierunek, w którym podążają ceny. Trend spadkowy wyznacza sekwencja coraz niżej położonych lokalnych maksimów. Trend spadkowy wyznacza linia coraz wyżej położonych lokalnych minimów.

Kanał – zakres wahań w ramach panującego trendu. Szczególnym przypadkiem kanału jest konsolidacja, czyli zakres wahań w ramach trendu bocznego (płaskiego).

Dywergencja – sytuacja, w której nowe maksima/minima na wykresie kursu nie znajdują potwierdzenia w postaci nowych maksimów/minimów na danym wskaźniku.

Wskaźniki analizy technicznej to między innymi:

- EMA – wykładnicza średnia krocząca.
- SMA – prosta średnia krocząca.
- MACD – wskaźnik dynamiki i podążania za trendem kalkulowany na podstawie średnich kroczących. Generuje sygnały zajęcia albo zamknięcia pozycji.
- RSI – wskaźnik siły względnej określający siłę trendu i sygnały zajęcia albo zamknięcia pozycji.
- Stochastic – wskaźnik momentum, określający sygnały zajęcia albo zamknięcia pozycji.
- Williams R – wskaźnik określający zależność obecnej ceny zamknięcia w relacji do maksymalnej i minimalnej ceny z poprzednich *n* dni.

Informacje dotyczące rekomendacji

Data i godzina na pierwszej stronie raportu oznacza datę i godzinę zakończenia sporządzania rekomendacji oraz datę i godzinę pierwszej publikacji

Planowana aktualizacja niniejszej analizy inwestycyjnej: brak planowanej daty aktualizacji.

Wykaz wszystkich rekomendacji inwestycyjnych, informacja o odsetku wszystkich rekomendacji inwestycyjnych stanowiących rekomendacje „kup”, „trzymaj”, „sprzedaj” lub równoważne w okresie ostatnich 12 miesięcy, oraz jaką część emitentów można przypisać do każdej z powyższych kategorii, oraz wykaz zmian elementów rekomendacji dotyczących instrumentów finansowych lub emitentów instrumentu finansowego będących przedmiotem niniejszej rekomendacji, rozpowszechnionych w okresie ostatnich 12 miesięcy wydanych przez DM, znajduje się w Serwisie Dystrybucyjnym, o którym mowa w Regulaminie sporządzania i dystrybucji analiz inwestycyjnych.

Ujawnienia w obrębie potencjalnych konfliktów interesów

Niniejsza informacja o ujawnieniach potencjalnych konfliktów interesów jest aktualizowana każdorazowo, gdy osoby uczestniczące w sporządzaniu rekomendacji powzięły informację, które wpływają na jej treść, jednak nie rzadziej niż raz na miesiąc.

Każdorazowo, gdy w niniejszych zastrzeżeniach prawnych mowa o emitencie, rozumie się przez to emitentów lub wystawców wszystkich instrumentów finansowych wskazanych w dokumencie rekomendacji, wszystkich emitentów instrumentów finansowych będących komponentami indeksów giełdowych lub wystawców wszystkich instrumentów pochodnych wskazanych w treści rekomendacji.

DM wdrożył polityki i procedury mające na celu ochronę przepływu informacji oraz neutralizację lub zmniejszenie ryzyka zaistnienia konfliktu interesów. Osoby biorące udział w sporządzaniu rekomendacji są oddzielone barierami fizycznymi i niefizycznymi od osób mogących uczestniczyć w świadczeniu usług maklerskich innych niż sporządzanie analiz inwestycyjnych lub doradztwo inwestycyjne. Wszelkie faktyczne i potencjalne konflikty interesów, znane osobom sporządzającym rekomendację, są ujawniane w treści rekomendacji.

Według wiedzy osób biorących udział w sporządzaniu rekomendacji DM nie posiada pozycji długiej lub krótkiej netto przekraczającej próg 0,5% kapitału podstawowego ogółem emitenta lub wystawcy instrumentów finansowych, których dotyczy rekomendacja.

Emitent instrumentów finansowych będących przedmiotem rekomendacji nie posiada udziału w kapitale podstawowym ogółem DM przekraczającego próg 5%.

Według wiedzy osób biorących udział w sporządzaniu rekomendacji podmioty z grupy Banku Pekao S.A. nie pełniły w okresie ostatnich 12 miesięcy, lub nie pełniły, roli animatora rynku dla akcji **TSGAMES**

Według wiedzy osób biorących udział w sporządzaniu rekomendacji Bank Pekao S.A. ani podmioty z grupy Banku Pekao S.A. nie pełniły w okresie ostatnich 12 miesięcy funkcji gwaranta lub współgwaranta jakiegokolwiek publicznie ujawnionej oferty instrumentów finansowych **TSGAMES**

Bank Pekao S.A. ani podmioty z grupy Banku Pekao S.A. nie podpisały z **TSGAMES**, umowy, której przedmiotem jest sporządzanie rekomendacji inwestycyjnych.

Emitent lub wystawca instrumentów finansowych, będących przedmiotem rekomendacji, może być lub był w okresie ostatnich 12 miesięcy stroną umowy z podmiotami z Grupy Banku Pekao S.A., na podstawie których świadczone są usługi firm inwestycyjnych określonych w sekcjach A i B załącznika I do dyrektywy Parlamentu Europejskiego i Rady 2014/65/UE skutkujące powstaniem w tym samym okresie obowiązku zapłaty lub otrzymania odszkodowania. Ze względu na istnienie wewnętrznych barier informacyjnych wdrożonych w DM osoby uczestniczące w sporządzaniu rekomendacji nie mają wiedzy na temat takich umów.

Wynagrodzenie osób biorących udział w sporządzaniu rekomendacji nie jest powiązane z transakcjami dotyczącymi usług firm inwestycyjnych określonych w sekcjach A i B załącznika I do dyrektywy 2014/65/UE lub z innym rodzajem transakcji, które one prowadzą lub jakkolwiek inna osoba prawna będąca częścią Grupy Banku Pekao S.A. lub z opłatami za transakcje, które otrzymuje ona lub jakkolwiek inna osoba prawna będąca częścią Grupy Banku Pekao S.A.

Informacja o posiadaniu przez osoby uczestniczące w procesie sporządzania rekomendacji pozycji długiej lub krótkiej na instrumencie będącym przedmiotem Rekomendacji inwestycyjnej lub na instrumencie pochodnym, którego instrumentem bazowym jest rekomendowany, lub informację, że osoba sporządzająca rekomendację inwestycyjną nie jest w posiadaniu takiej pozycji

Imię i nazwisko	Instrument	Liczba	Pozycja	Cena transakcji	Data transakcji
Piotr Kaźmierkiewicz	TSGAMES	0	Nie dotyczy	-	-

Osoby biorące udział w sporządzaniu rekomendacji lub osoby im bliskie nie pełnią funkcji w organach emitenta lub wystawcy instrumentów finansowych i nie zajmują stanowisk kierowniczych wysokiego szczebla w tym podmiocie. Osoby biorące udział w sporządzaniu rekomendacji mogą pośrednio posiadać instrumenty finansowe będące przedmiotem rekomendacji poprzez inwestycje w instrumenty emitowane lub wystawiane przez instytucje zbiorowego inwestowania.

Osobom sporządzającym rekomendacje nie są znane żadne inne okoliczności, które w uzasadniony sposób mogłyby wpływać na obiektywność rekomendacji, z uwzględnieniem interesów lub konfliktów interesów, z ich strony lub ze strony jakiejkolwiek osoby fizycznej lub prawnej, z którą współpracują przy sporządzaniu rekomendacji.

MATERIAŁ PRZYKŁADOWY